

# **Vímuefnanotkun ungs fólks í Reykjanesbæ**

**Niðurstöður rannsóknar meðal nemenda í  
8., 9. og 10. bekk í Reykjanesbæ  
árið 2012**



**RANNSÓKNIR & GREINING**  
Háskólanum í Reykjavík

**© 2013 Rannsóknir & greining**

Rit þetta má ekki afrita með nokkrum hætti, svo sem með ljósmyndun, prentun, hljóðritun eða á sambærilegan hátt, að hluta eða í heild, án skriflegs leyfis Rannsókna & greiningar.

# Efnisyfirlit

<i>Efnisyfirlit</i> _____	3
<i>Yfirlit yfir myndir</i> _____	4
<i>Listi yfir töflur</i> _____	5
<i>Inngangur</i> _____	6
<b>Aðferð og gögn</b> _____	6
Þátttakendur og framkvæmd _____	6
<i>Vímuefnaneysla</i> _____	8
Daglegar reykingar nemenda í 8., 9. og 10.bekk _____	8
Munn- og neftóbaksnotkun _____	10
Neysla áfengis um ævina _____	12
Ölvunardrykkja nemenda í 8., 9. og 10. bekk _____	12
Hassneysla og marjúananeysla nemenda í 8., 9. og 10. bekk _____	15
Neysla annarra ólöglegra vímuefna _____	18

## Yfirlit yfir myndir

Mynd 1.	Hlutfall nemenda í 10. bekk sem reykja daglega, árin 1997-2013. ....	8
Mynd 2.	Hlutfall nemenda í 9. bekk sem reykja daglega, árin 2000 - 2013. ....	8
Mynd 3.	Hlutfall nemenda í 8. bekk sem reykja daglega, árin 2003 - 2013. ....	9
Mynd 4.	Hlutfall nemenda í 8., 9. og 10. bekk sem hafa notað munntóbak 20 sinnum eða oftar um ævina, árin 2009 - 2012. ....	10
Mynd 5.	Hlutfall nemenda í 8., 9. og 10. bekk sem hafa notað neftóbak 20 sinnum eða oftar um ævina, árin 2009 til 2012. ....	10
Mynd 6.	Hlutfall nemenda í 8., 9. og 10. bekk sem hafa notað munntóbak einu sinni eða oftar sl. 30 daga, 2009 til 2013. ....	11
Mynd 7.	Hlutfall nemenda í 8., 9. og 10. bekk sem hafa notað neftóbak einu sinni eða oftar sl. 30 daga, 2009 til 2013. ....	11
Mynd 8.	Hlutfall nemenda í 8., 9. og 10. bekk sem hafa einhvern tíma um ævina drukkið áfengi, árin 2009 til 2013. ....	12
Mynd 9.	Hlutfall nemenda í 10. bekk sem hafa orðið ölvaðir einu sinni eða oftar síðastliðna 30 daga, árin 1997 – 2013. ....	12
Mynd 10.	Hlutfall nemenda í 9. bekk sem hafa orðið ölvaðir einu sinni eða oftar síðastliðna 30 daga, árin 2004 - 2013. ....	13
Mynd 11.	Hlutfall nemenda í 8. bekk sem hafa orðið ölvaðir einu sinni eða oftar síðastliðna 30 daga, árin 2003 - 2013. ....	13
Mynd 12.	Hlutfall nemenda í 10. bekk sem hafa notað hass einu sinni eða oftar um ævina, árin 1997 til 2013. ....	15
Mynd 13.	Hlutfall nemenda í 9. bekk sem hafa notað hass einu sinni eða oftar um ævina, árin 2000 til 2013. ....	15
Mynd 14.	Hlutfall nemenda í 8. bekk sem hafa notað hass einu sinni eða oftar um ævina, árin 2007 til 2013. ....	16
Mynd 15.	Hlutfall nemenda í 8., 9. og 10. bekk sem segjast hafa notað marjúana einu sinni eða oftar um ævina, árin 2010 - 2013. ....	16
Mynd 16.	Hlutfall nemenda í 8., 9. og 10. bekk sem hafa notað hass EÐA marjúana einu sinni eða oftar um ævina, árin 2010 til 2013. ....	17
Mynd 17.	Hlutfall nemenda í 10. bekk sem hafa notað amfetamín einu sinni eða oftar um ævina, árin 2004 til 2013. ....	18
Mynd 18.	Hlutfall nemenda í 10. bekk sem hafa notað sniff (t.d. lím) einu sinni eða oftar um ævina, árin 2004 til 2013. ....	18
Mynd 19.	Hlutfall nemenda í 10. bekk sem hafa notað sveppi (sem vímuefni) einu sinni eða oftar um ævina, árin 2004 til 2013. ....	19
Mynd 20.	Hlutfall nemenda í 10. bekk sem hafa notað E-töflu einu sinni eða oftar um ævina, árin 2004 til 2013. ....	19

## Listi yfir töflur

- Tafla 1.** Fjöldi þátttakenda í Reykjanesbæ árin 2010 og 2012, greindur eftir bekkjum (fjöldi sem svarar)..... 7
- Tafla 2.** Hlutfall nemenda í 10 . bekk grunnskólum Reykjanesbæjar, árin 2012 og 2013 sem hafa drukkið áfengi (stundum eða oft) á tilteknum stöðum. .... 14

## **Inngangur**

Þessi úrvinnsla er hluti af samvinnulíkani Rannsókna & greiningar og Reykjanesbæjar. Í úttektinni gefur að líta niðurstöður rannsókna meðal nemenda í efstu bekkjum grunnskóla á Íslandi árið 2013. Gagnasöfnun fór fram með spurningalistakönnun í febrúarmánuði. Nú í ár er eingöngu horft til vímuefnanotkunar, þ.á.m. daglegra reykinga, munn- og neftóbaksnotkunar, ölvunardrykkju og neyslu ólöglegra fíkniefna. Allar myndir í þessari skýrslu standa sjálfstæðar og eru láttnar tala sínu máli.

Samstarfsaðilar Rannsókna & greiningar eru fjölmargir en stuðningur mennta- og menningarmálaráðuneytisins við rannsóknirnar hefur gert það að verkum að velflest sveitarfélög í landinu nýta sér upplýsingar úr rannsóknunum þar sem greint er frá högum og líðan barna og ungmenna á hverjum stað. Sem dæmi þá nýta sveitarfélög sem í búa milli 70 og 80% landsmanna sér niðurstöður rannsókna á hvert til ákvarðanatöku í stefnumálum og aðgerðum sem lúta að börnum og ungmennum. Þá njóta um 70% nemenda landsins þess að unnar eru sértækar skólaskýrslur fyrir skólana svo skoða megi stöðu mála í viðkomandi skóla. Þá má geta þess að í þróun og framkvæmd Ungt fólk rannsókna hefur starfsfólk Rannsókna & greiningar og mennta- og menningarmálaráðuneytisins notið góðs af einstöku samstarfi við skólastjórnendur, kennara og nemendur í grunn- og framhaldsskólum landsins. Án samstarfs þessara aðila væru rannsóknirnar ekki framkvæmanlegar.

## **Aðferð og gögn**

### **Þátttakendur og framkvæmd**

Gögnin sem þessi skýrsla byggir á eru byggð könnun sem lögð var fyrir alla nemendur í 8. – 10. bekk á Íslandi í febrúarmánuði árið 2012. Framkvæmd og úrvinnsla rannsóknarinnar var á vegum Rannsókna & greiningar í Háskólanum í Reykjavík. Spurningalistar voru sendir í alla skóla á landinu þar sem kennarar sáu um að leggja þá fyrir eftir skýrum fyrirmælum. Með hverjum spurningalista fylgdi ómerkt umslag sem þátttakendur settu listann í að útfyllingu lokinni. Ítrekað var fyrir þátttakendum að rita hvorki nafn né kennitölu á spurningalistana svo útilokað væri að rekja svörin til þeirra. Jafnframt voru þeir vinsamlegast beðnir um að svara öllum spurningunum eftir bestu samvisku og biðja um hjálp ef þeir þyrftu á að halda. Allir

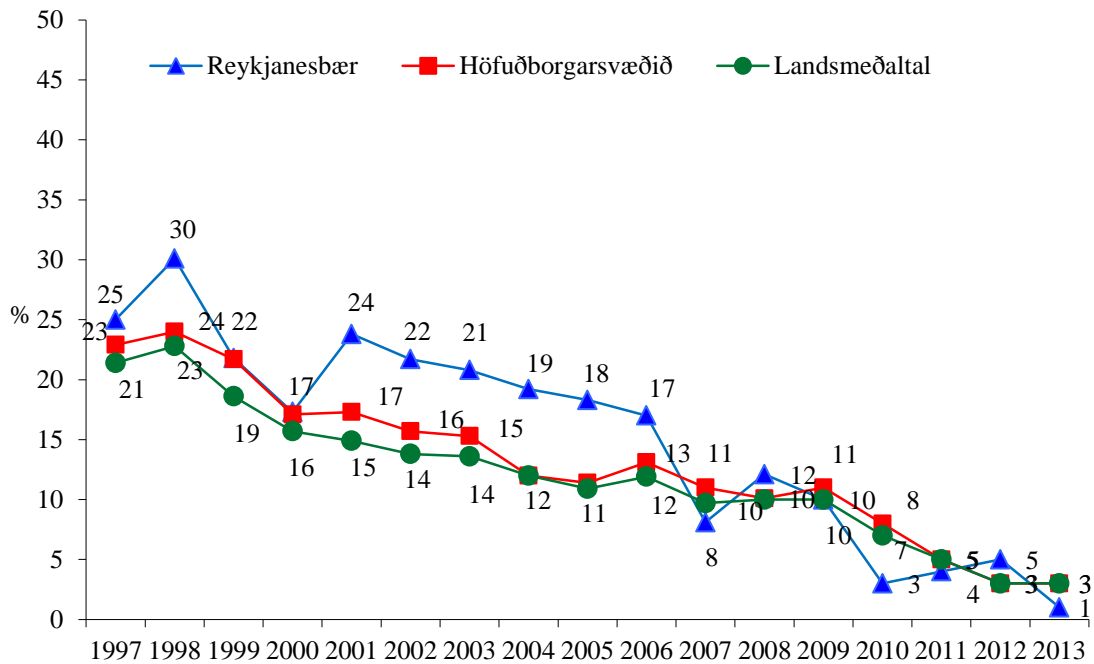
nemendur sem sátu í kennslustundum daginn sem könnunin fór fram svöruðu spurningalistanum. Samtals fengust gild svör frá 3737 nemendum í 8. bekk og 3644 nemendum í 9. bekk og 3599 í 10. bekk (bekkur ótilgreindur: 68 einstaklingar). Heildarsvarhlutfall á landsvísu var 86,7%. Í töflu eitt má sjá fjölda nemenda í 8., 9. og 10. bekk sem svarar í Reykjanesbæ.

**Tafla 1.** Fjöldi þátttakenda í Reykjanesbæ árin 2010 og 2012, greindur eftir bekkjum (fjöldi sem svarar).

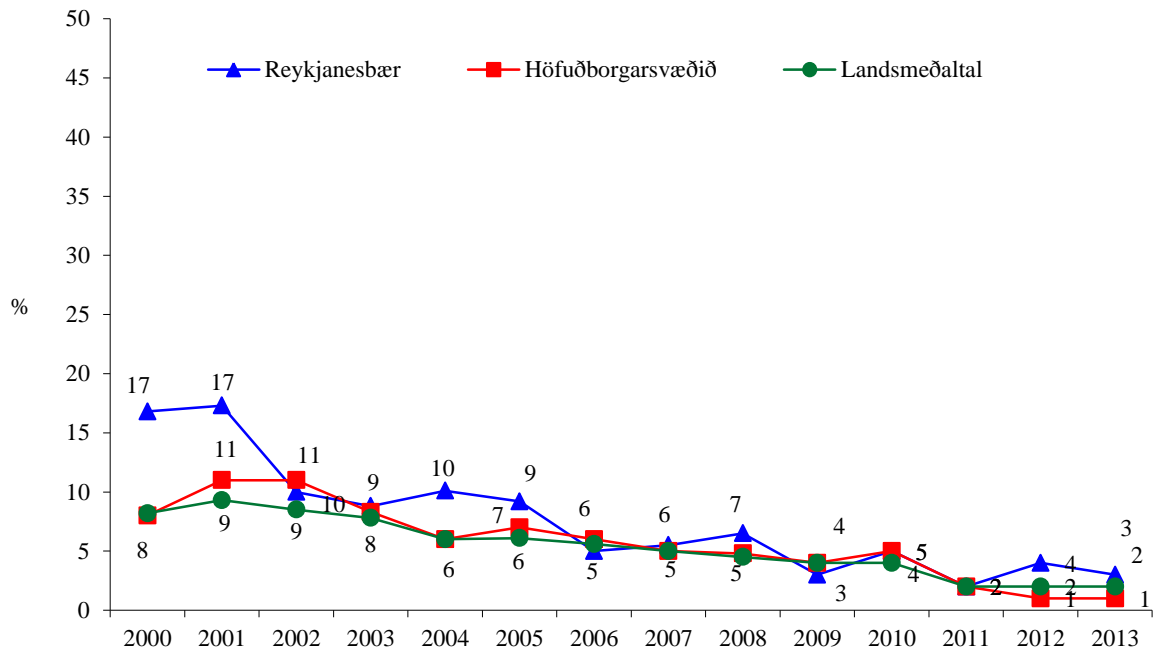
<b>Bekkur:</b>	<b>2010</b>	<b>2012</b>	<b>2013</b>
8. bekkur:	157	158	175
9. bekkur:	178	175	156
10. bekkur:	177	163	169
Heildarfjöldi:	512	496	500

# Vímuefnaneysla

## Daglegar reykingar nemenda í 8., 9. og 10.bekk

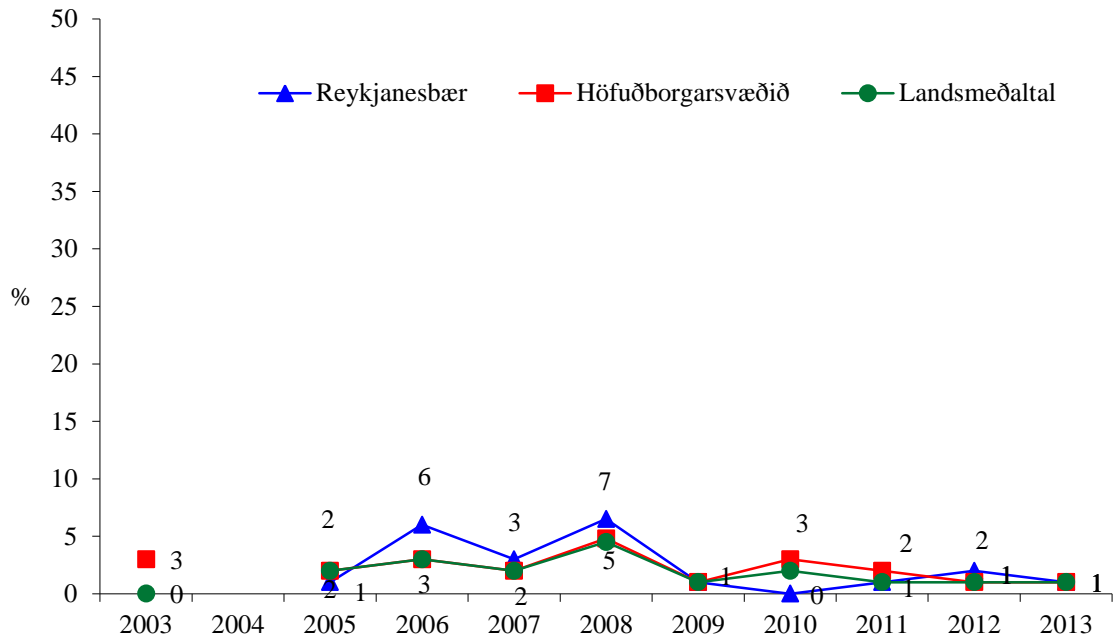


Mynd 1. Hlutfall nemenda í 10. bekk sem reykja daglega, árin 1997-2013.



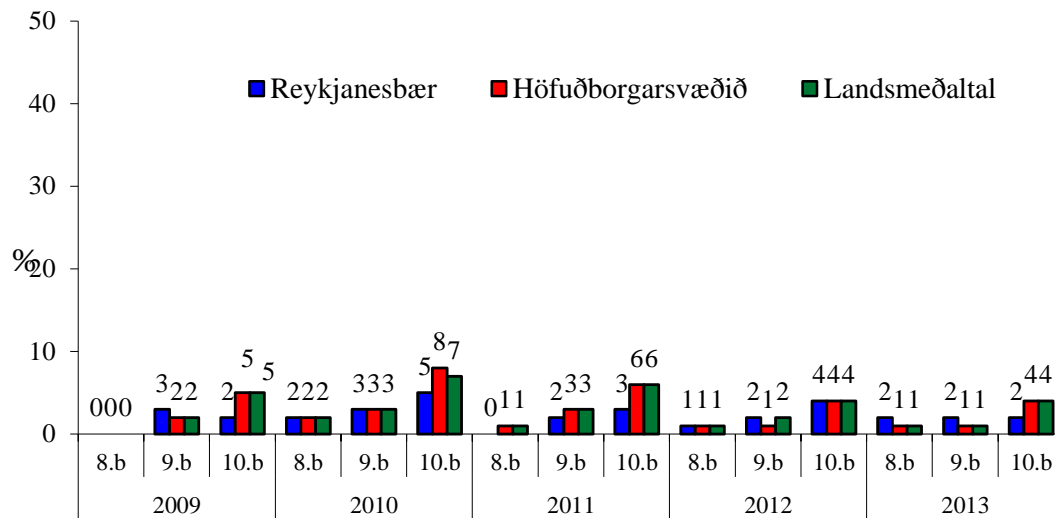
Mynd 2. Hlutfall nemenda í 9. bekk sem reykja daglega, árin 2000 - 2013.



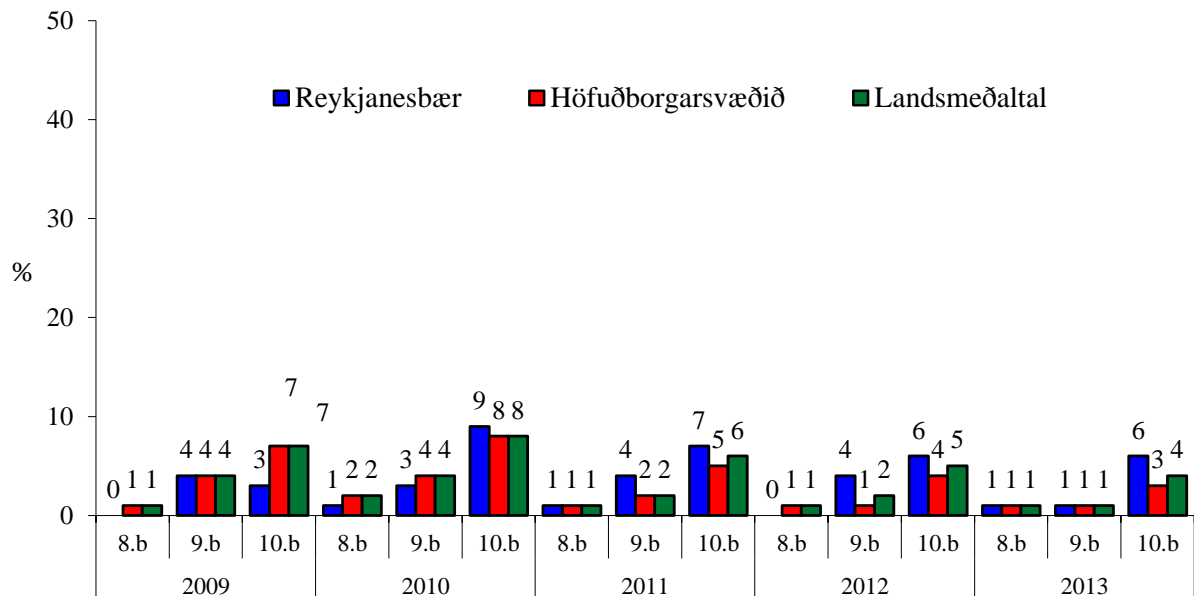


Mynd 3. Hlutfall nemenda í 8. bekk sem reykja daglega, árin 2003 - 2013.

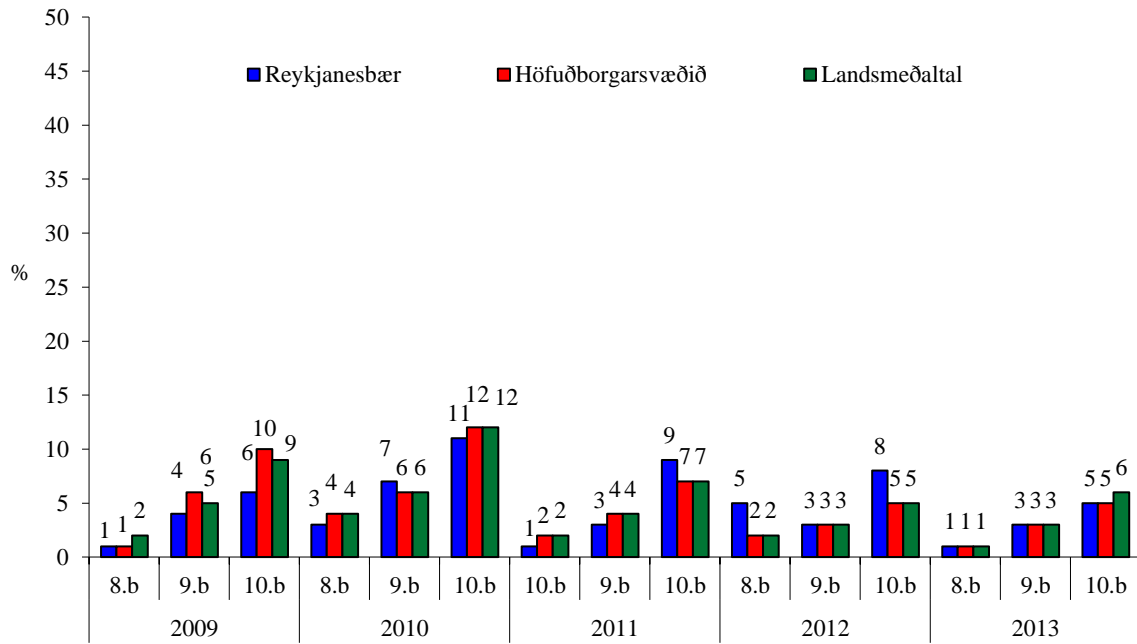
## Munn- og neftóbaksnotkun



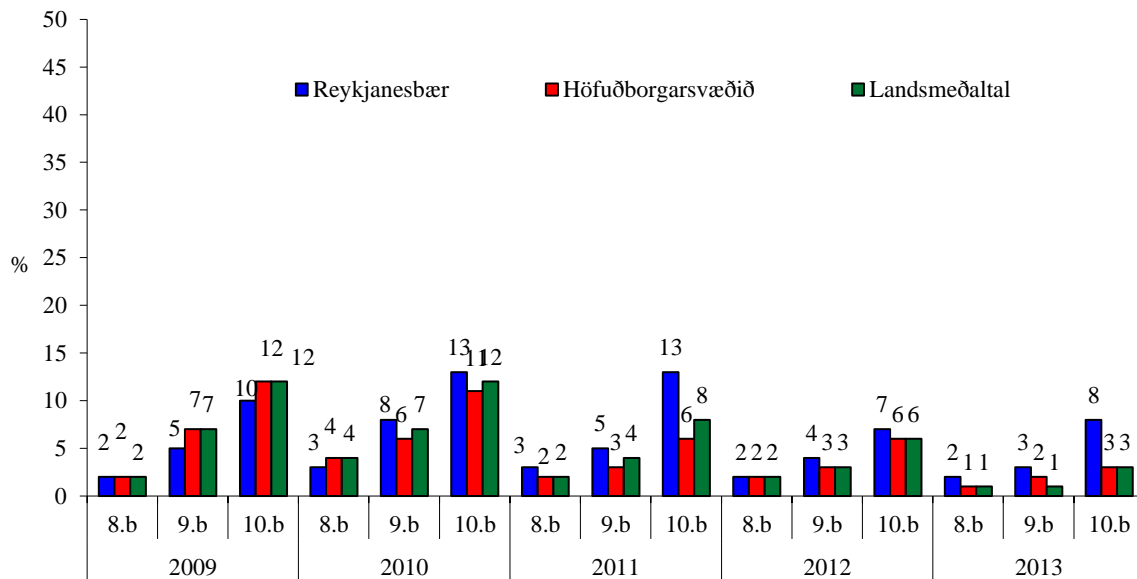
Mynd 4. Hlutfall nemenda í 8., 9. og 10. bekk sem hafa notað munntóbak 20 sinnum eða oftar um ævina, árin 2009 - 2012.



Mynd 5. Hlutfall nemenda í 8., 9. og 10. bekk sem hafa notað neftóbak 20 sinnum eða oftar um ævina, árin 2009 til 2012.

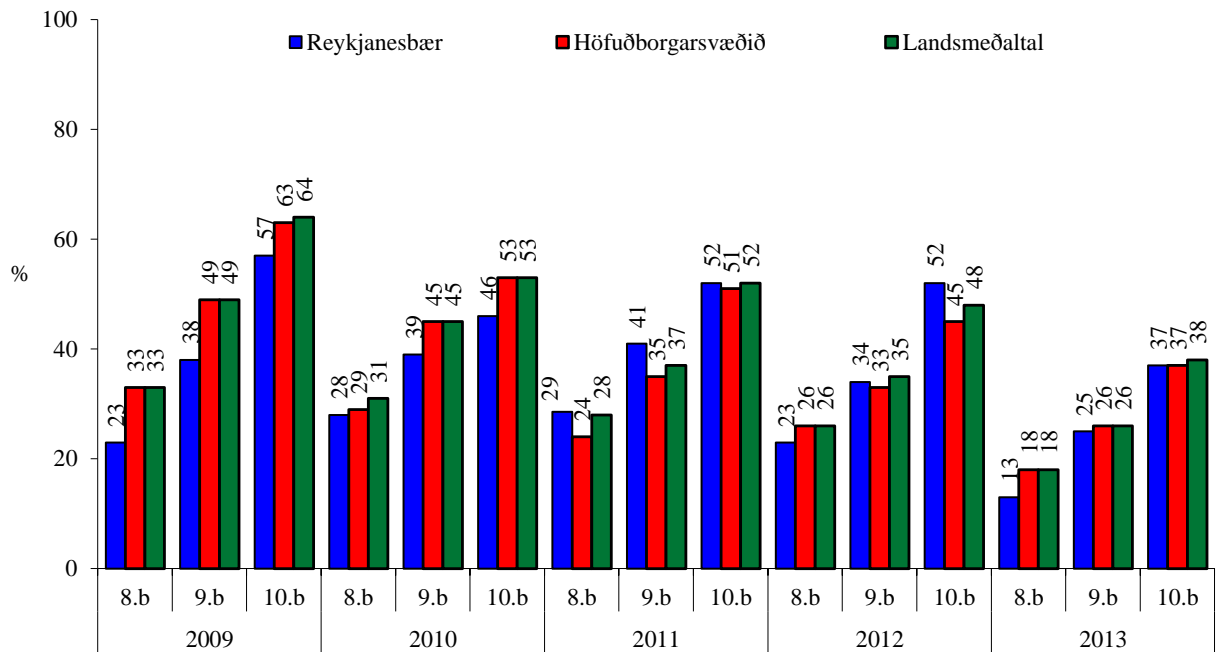


Mynd 6. Hlutfall nemenda í 8., 9. og 10. bekk sem hafa notað munntóbak einu sinni eða oftár sl. 30 daga, 2009 til 2013.



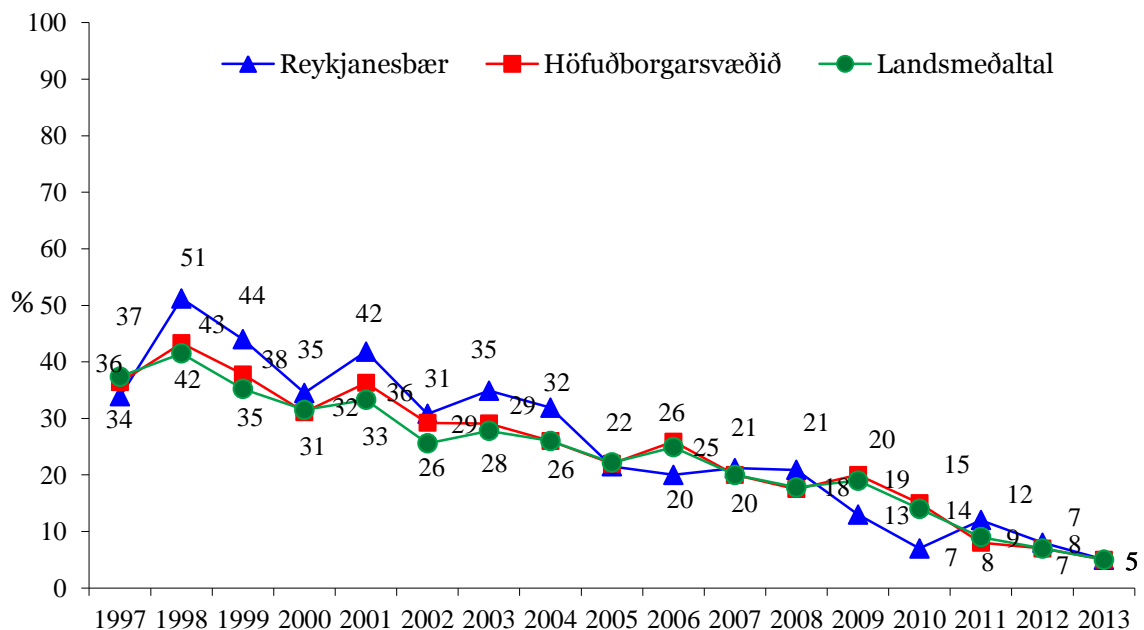
Mynd 7. Hlutfall nemenda í 8., 9. og 10. bekk sem hafa notað neftóbak einu sinni eða oftár sl. 30 daga, 2009 til 2013.

## Neysla áfengis um ævina

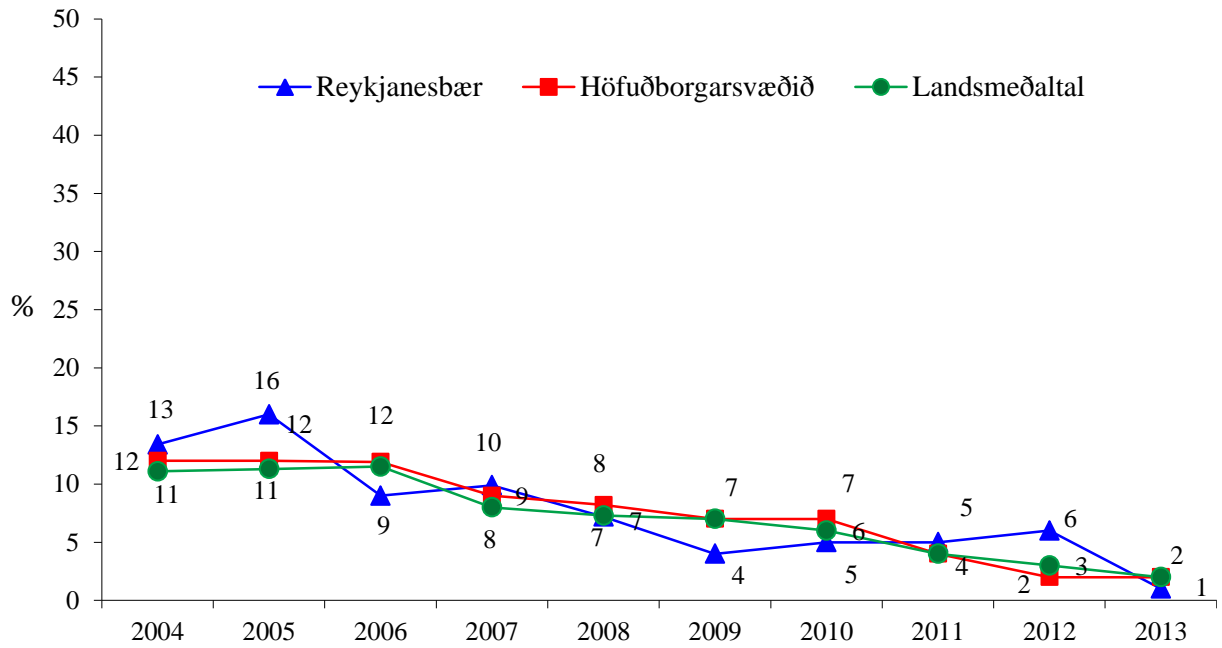


Mynd 8. Hlutfall nemenda í 8., 9. og 10. bekk sem hafa einhvern tíma um ævina drukkið áfengi, árin 2009 til 2013.

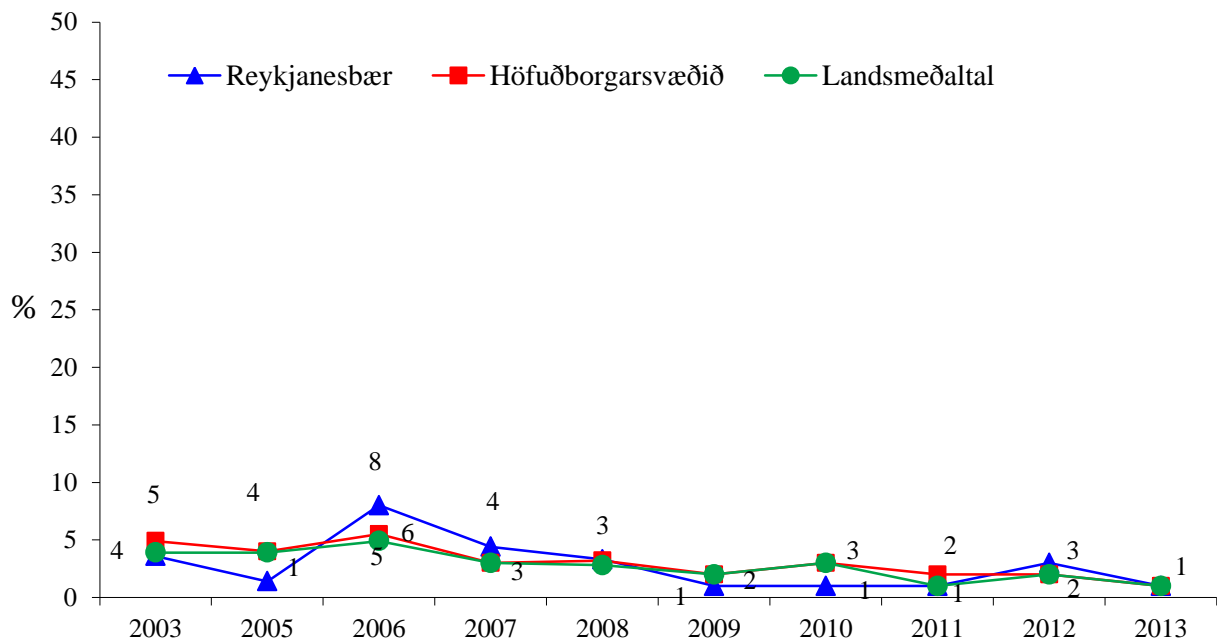
## Ölvunardrykkja nemenda í 8., 9. og 10. bekk



Mynd 9. Hlutfall nemenda í 10. bekk sem hafa orðið ölváðir einu sinni eða oftari síðastliðna 30 daga, árin 1997 – 2013.



Mynd 10. Hlutfall nemenda í 9. bekk sem hafa orðið ölvaðir einu sinni eða oftar síðastliðna 30 daga, árin 2004 - 2013.



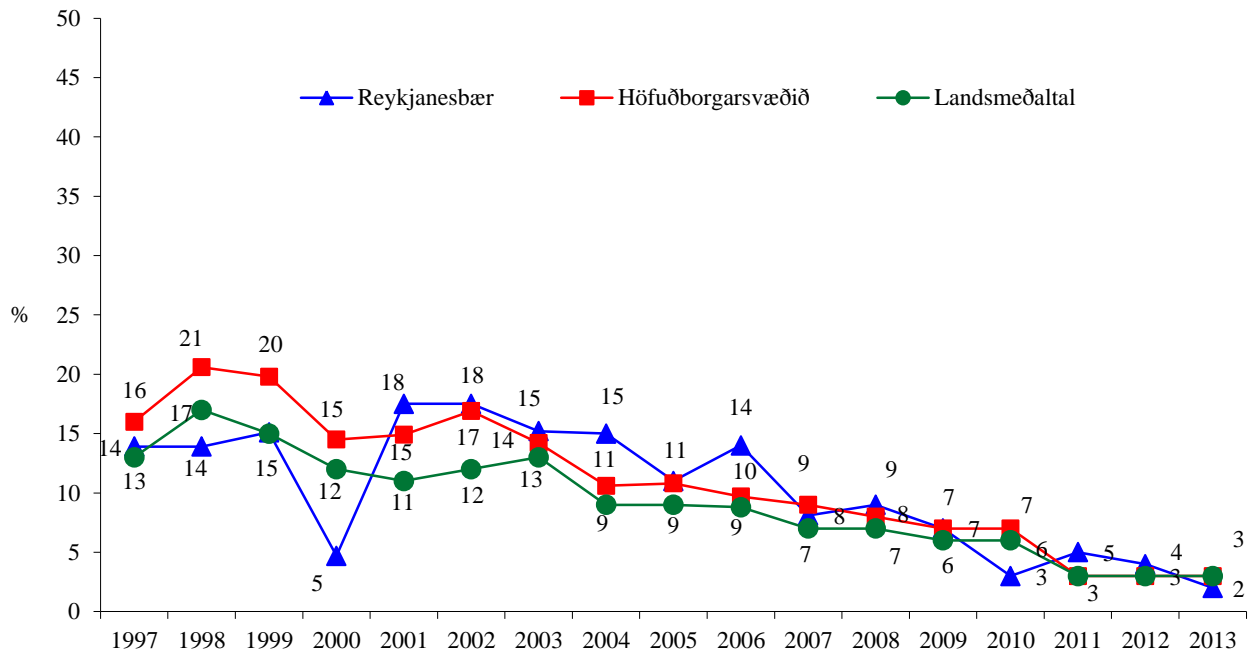
Mynd 11. Hlutfall nemenda í 8. bekk sem hafa orðið ölvaðir einu sinni eða oftar síðastliðna 30 daga, árin 2003 - 2013.

## Hvar drekka unglíngarnir?

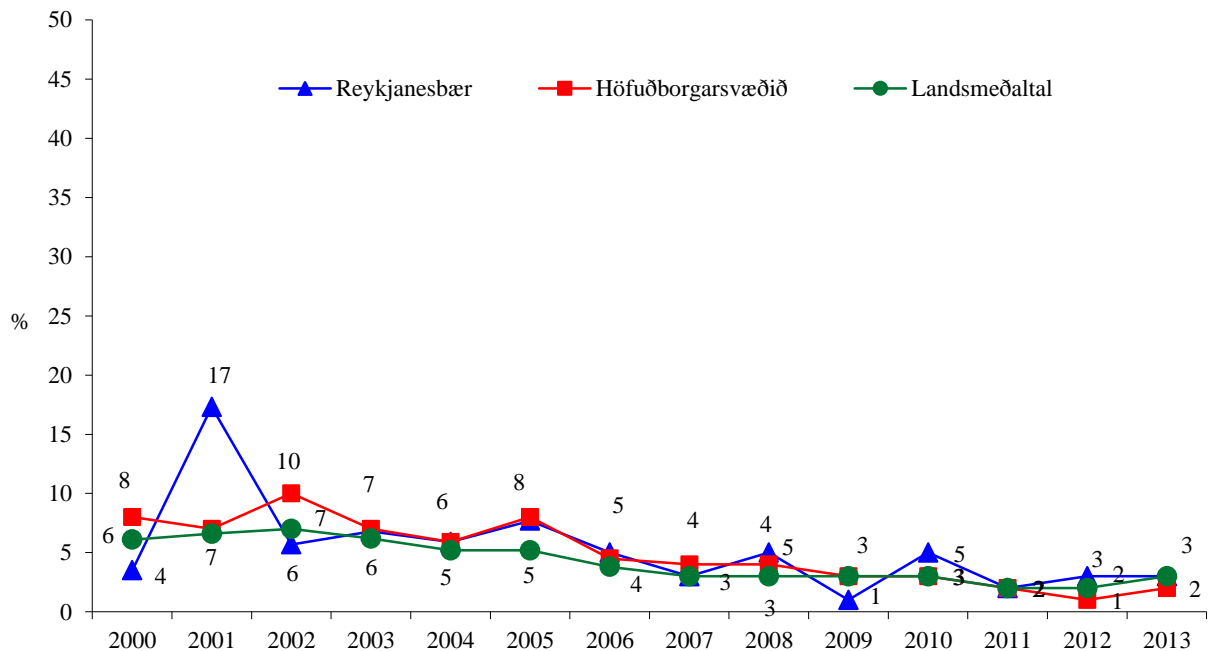
**Tafla 2.** Hlutfall nemenda í 10 . bekk grunnskólum Reykjanesbæjar, árin 2012 og 2013 sem hafa drukkið áfengi (stundum eða oft) á tilteknum stöðum.

Staður:	2012 (%)			2013 (%)		
	Reykjanesbær	Höfuðborgarsvæðið	Landið	Reykjanesbær	Höfuðborgarsvæðið	Landið
Heima hjá mér:	3	2	2	1	1	2
Heima hjá öðrum:	9	9	9	6	6	6
Í bænum:	6	4	6	2	3	3
Á skemmtistað eða þöbb:	3	2	3	1	2	2
Á grunnskólaballi:	3	1	1	0	1	1
Á framhaldsskólaballi:	3	1	2	1	1	1

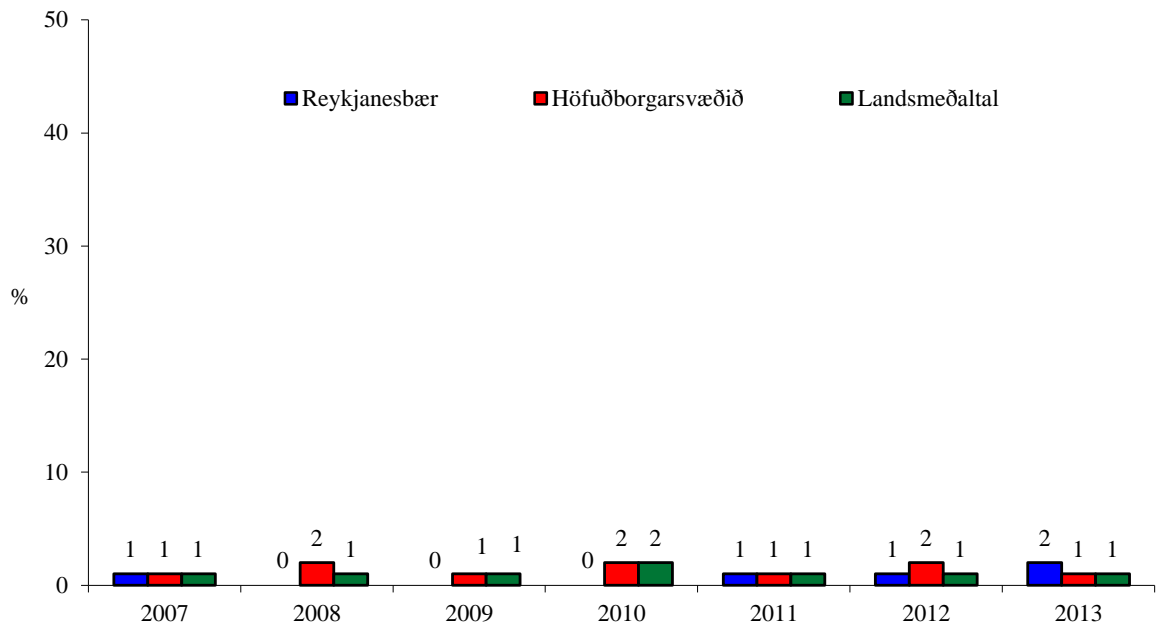
## Hassneysla og marijúananeysla nemenda í 8., 9. og 10. bekk



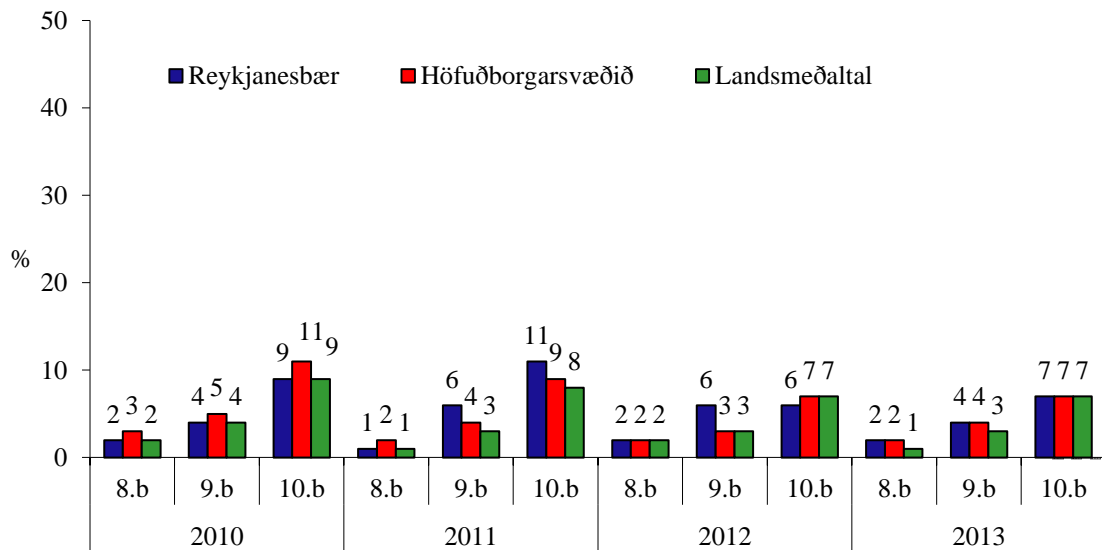
Mynd 12. Hlutfall nemenda í 10. bekk sem hafa notað hass einu sinni eða oftar um ævina, árin 1997 til 2013.



Mynd 13. Hlutfall nemenda í 9. bekk sem hafa notað hass einu sinni eða oftar um ævina, árin 2000 til 2013.

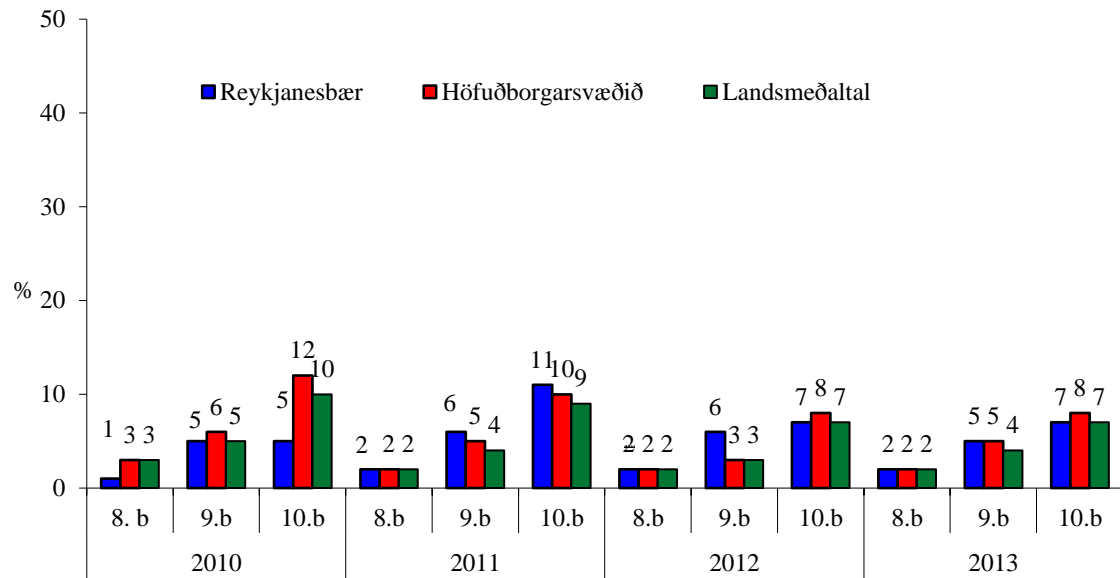


Mynd 14. Hlutfall nemenda í 8. bekk sem hafa notað hass einu sinni eða oft um ævina, árin 2007 til 2013.



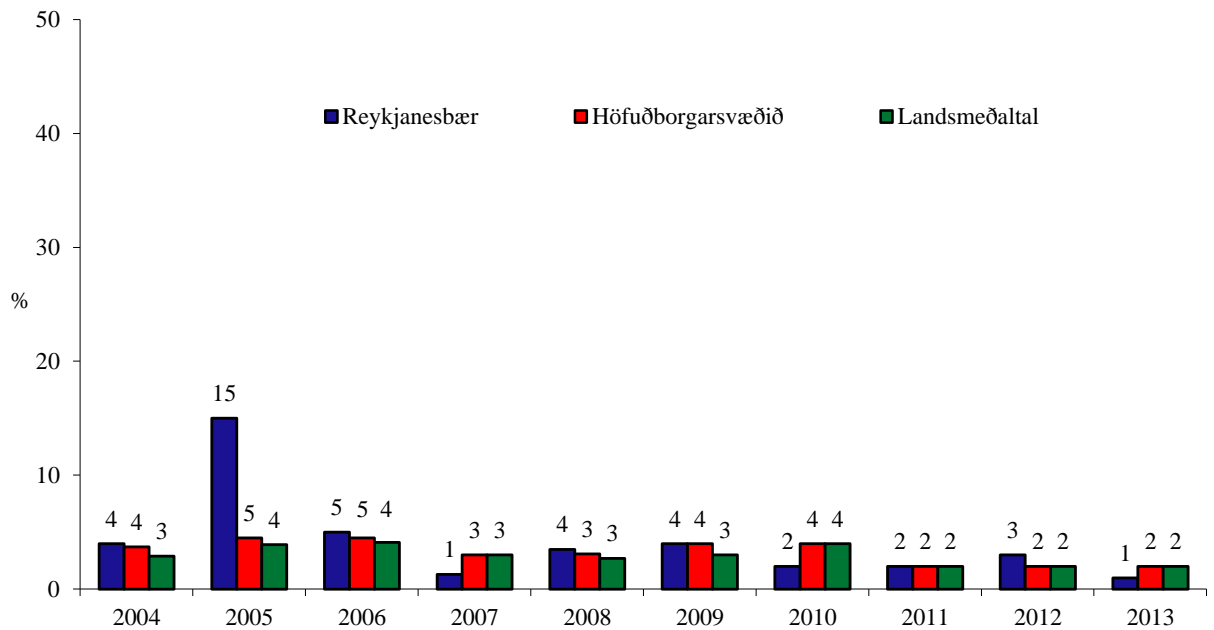
Mynd 15. Hlutfall nemenda í 8., 9. og 10. bekk sem segjast hafa notað marijúana einu sinni eða oft um ævina, árin 2010 - 2013.



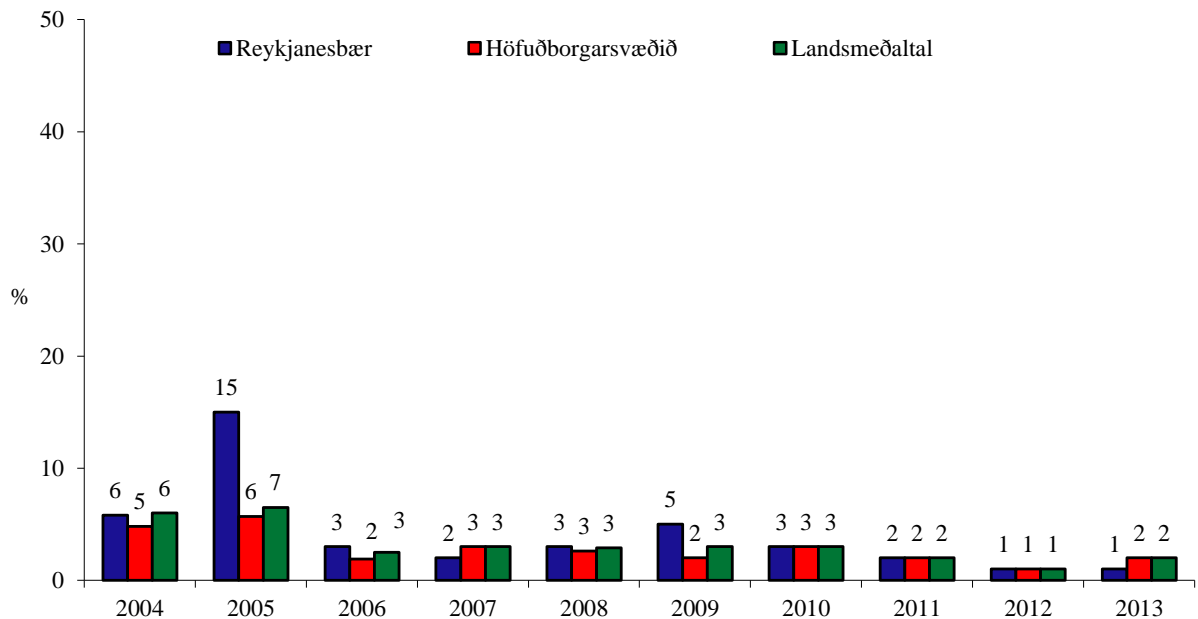


Mynd 16. Hlutfall nemenda í 8., 9. og 10. bekk sem hafa notað hass EÐA marijúana einu sinni eða oftar um ævina, árin 2010 til 2013.

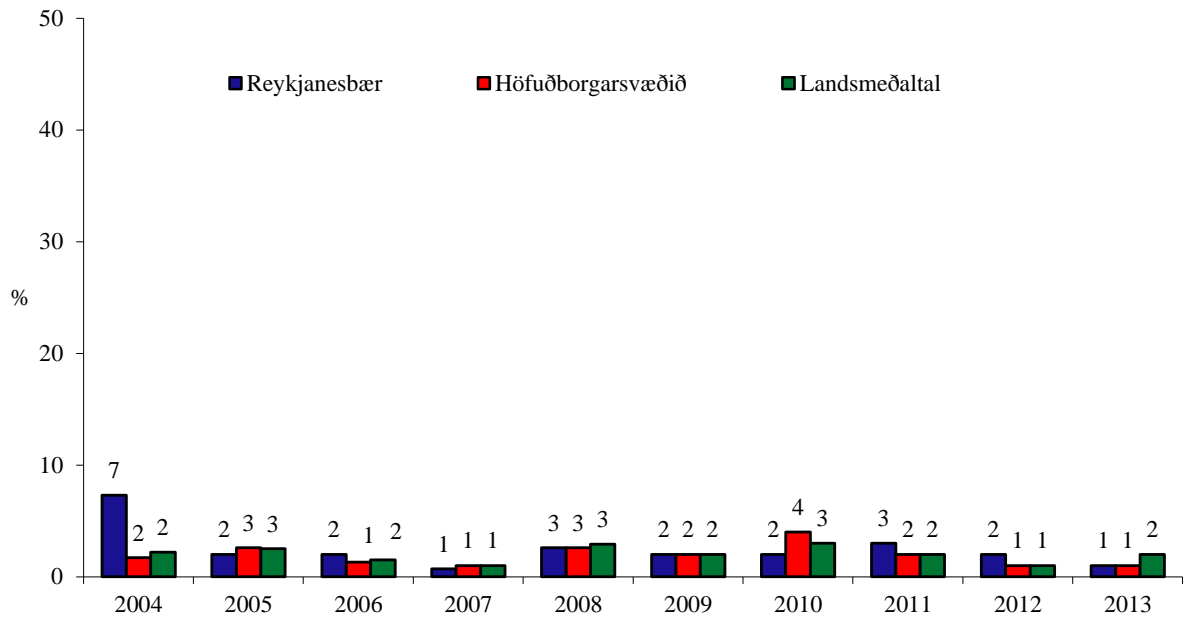
## Neysla annarra ólöglegra vímuefna



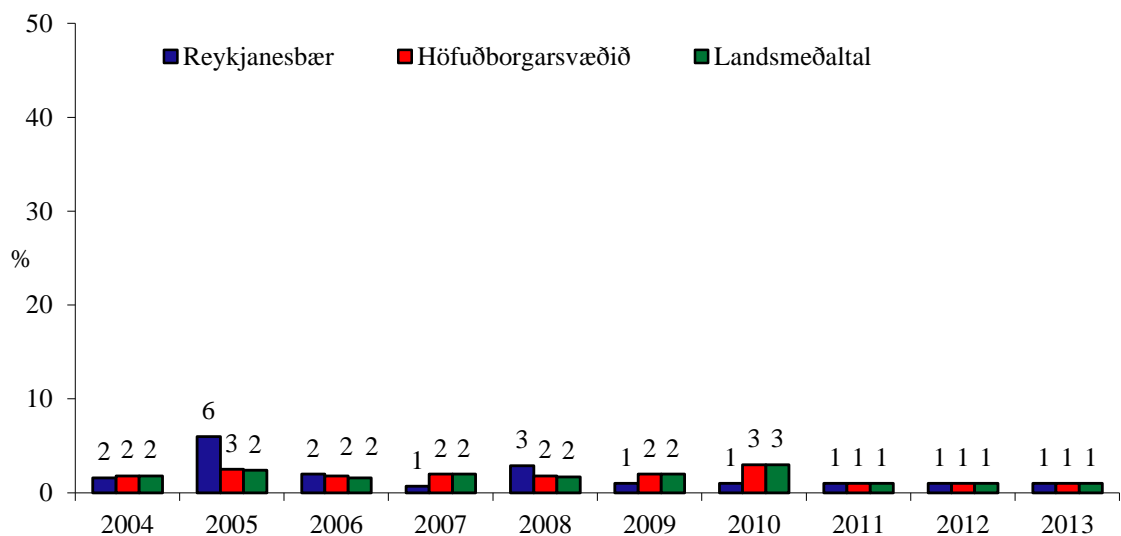
Mynd 17. Hlutfall nemenda í 10. bekk sem hafa notað amfetamín einu sinni eða oft um ævina, árin 2004 til 2013.



Mynd 18. Hlutfall nemenda í 10. bekk sem hafa notað sníff (t.d. lím) einu sinni eða oft um ævina, árin 2004 til 2013.



Mynd 19. Hlutfall nemenda í 10. bekk sem hafa notað sveppi (sem vímuefni) einu sinni eða oftar um ævina, árin 2004 til 2013.



Mynd 20. Hlutfall nemenda í 10. bekk sem hafa notað E-töflu einu sinni eða oftar um ævina, árin 2004 til 2013.

