

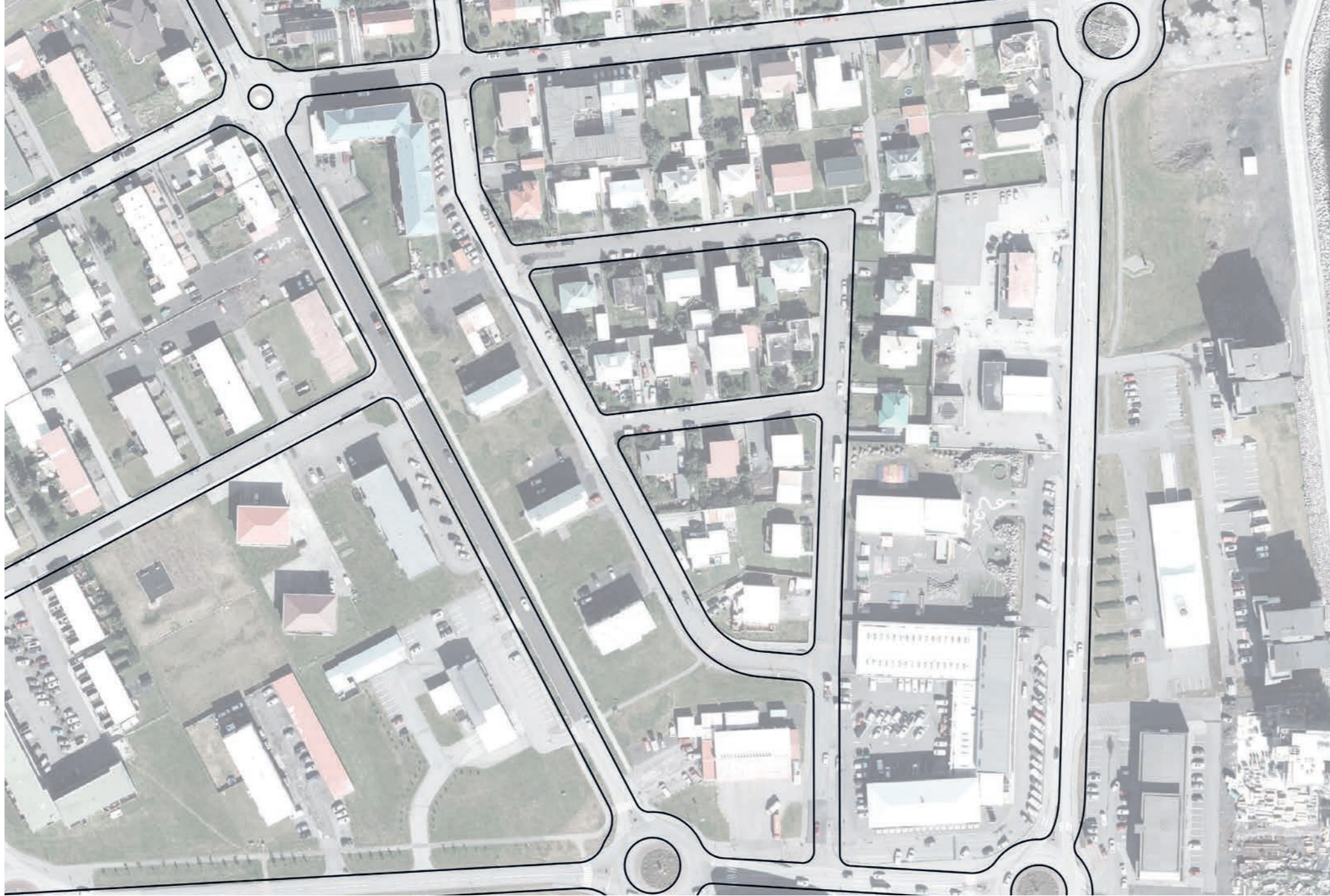
rfið

nýja
hve

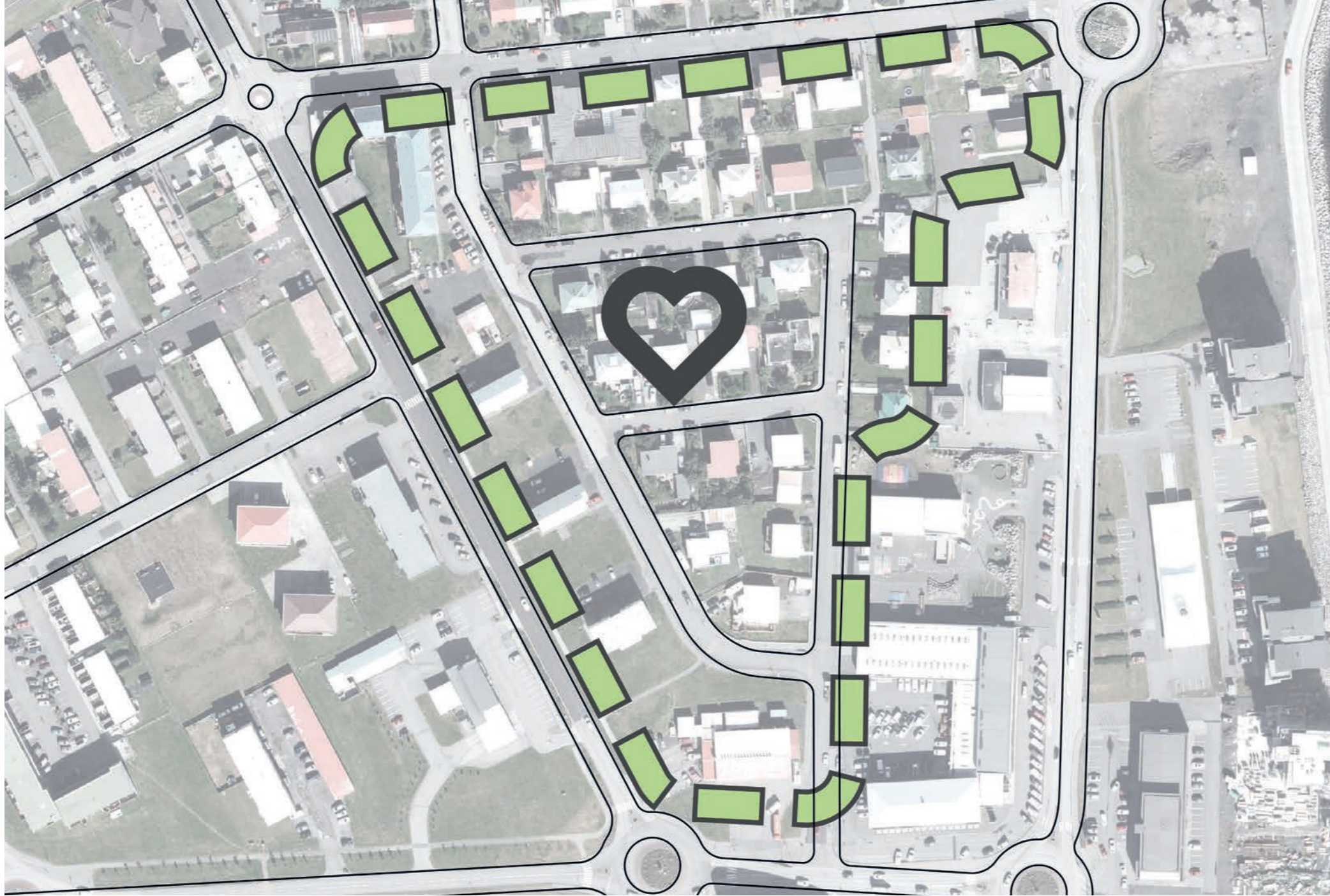
febrúar 2021

JeES arkitektar





Hverfið við Hringbraut er vel tengt samgönguinnviðum og þjónustu. Það er á spennandi þróunarsvæði þar sem nálægt er mikið af óbyggðum eða vannýttum svæðum sem vert er að þróa. Það er stutt frá skólum og íþróttasvæðum.



Hjarta verkefnisins er að hlúa að hverfinu í heild með því að afmarka það betur með nýjum byggingum. Huga þannig að samfella heildar með Sólvallagötu, Njarðargötu, Austurbraut og Hólabraut.



Nýjar byggingar raða sér á milli eldri húsa og skapa afmarkað göturými Hringbrautar. Þannig má fylla í vannýtt göt án þess að ganga nærri eldri byggð. Svalagangar og lyfta tengjast eldri húsum og bæta aðgengi.



Aðkoma húsa og bakgarðar tengjast Sólvallagötu. Hægt er að þróa þessi svæði með vönduðum yfirborðsfrágangi bæði fyrir íbúa og farartæki. Nýju húsin skyggja ekki á göturýmið eða garða fólks.

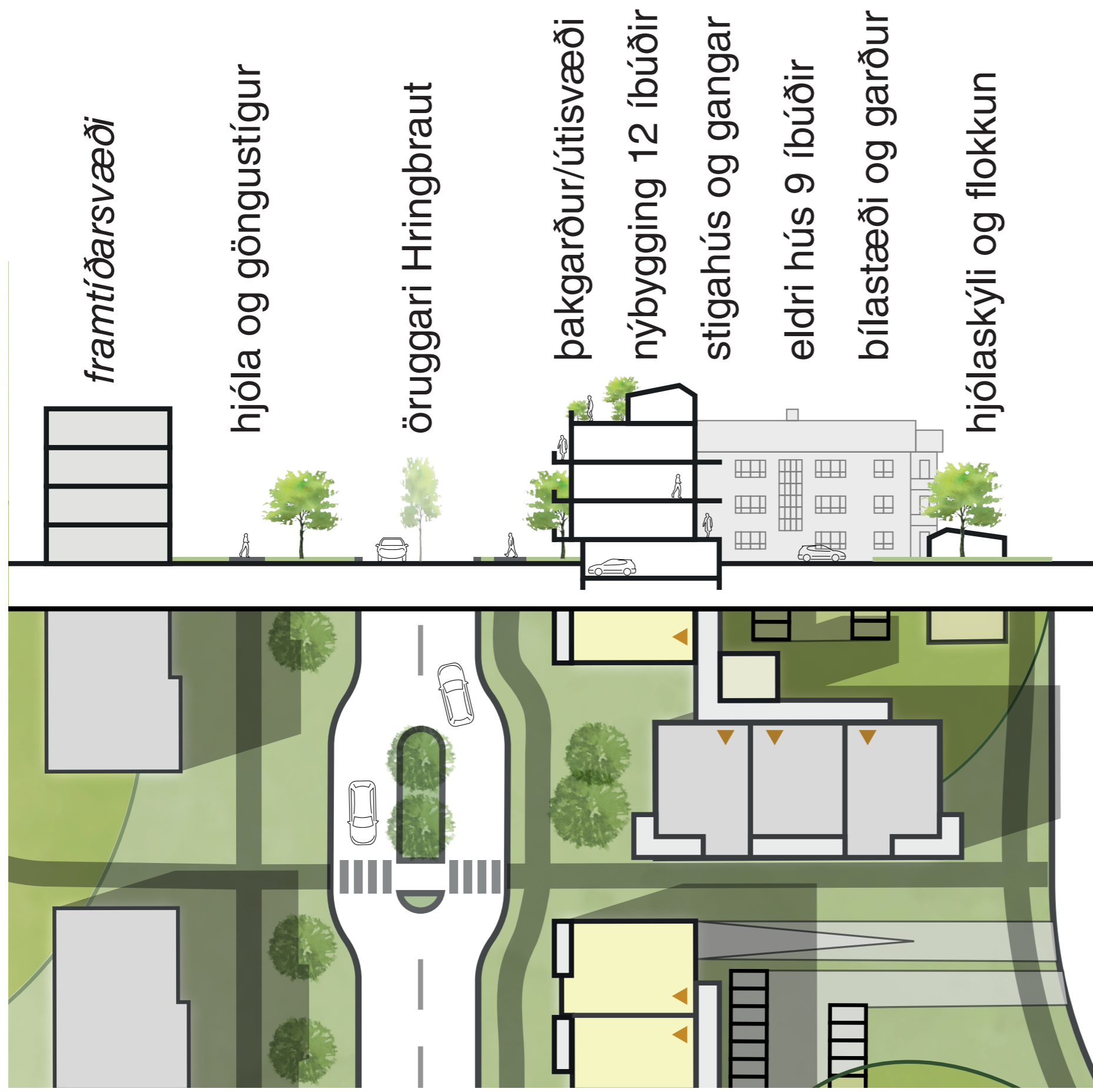


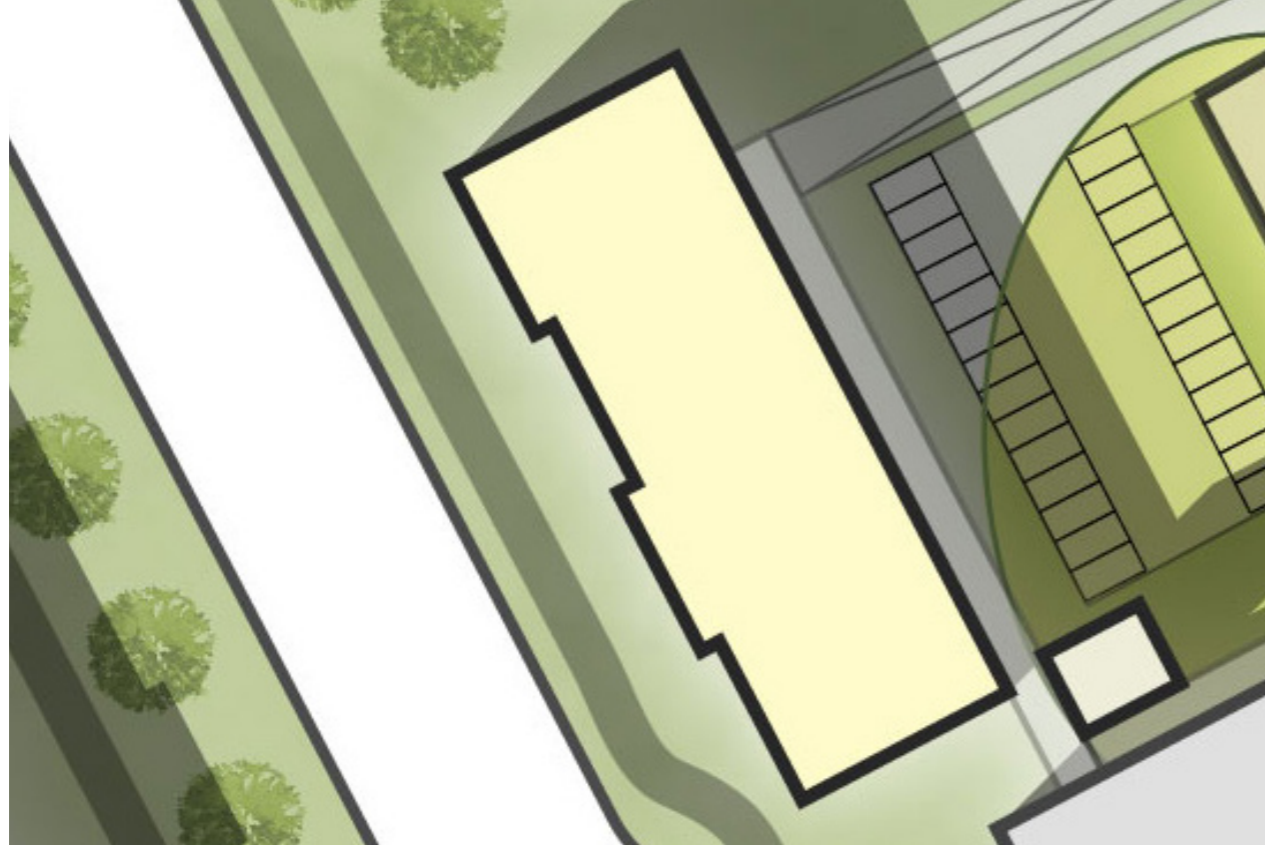
Hringbraut er endursköpuð sem grænn samgönguás með gróðri og bættum göngu- og hjólastígum. Minniháttar inngríp eru gerð í götu sem tryggja löglegan umferðarhraða og passar upp á hljóðvist. Þar verða öruggar þveranir sem tengir hverfið hugsanlegu vannýttu þróunarsvæði vestan Hringbrautar.



Inngrip skapar þannig samfellu byggðar beggja vegna Hringbrautar og fylgir nálægu byggðamynstri. Svæðið er vel nýtt og gefur kost á að skapa heildstæða byggð með frekari uppbyggingu. Hugað er að ólíkum samgöngumátum.







húsin

Þriggja hæða fjölbýli með þakgarði og bílgeymslu. Ný lyfta og svalagangar. Uppbrot í ásýndum.

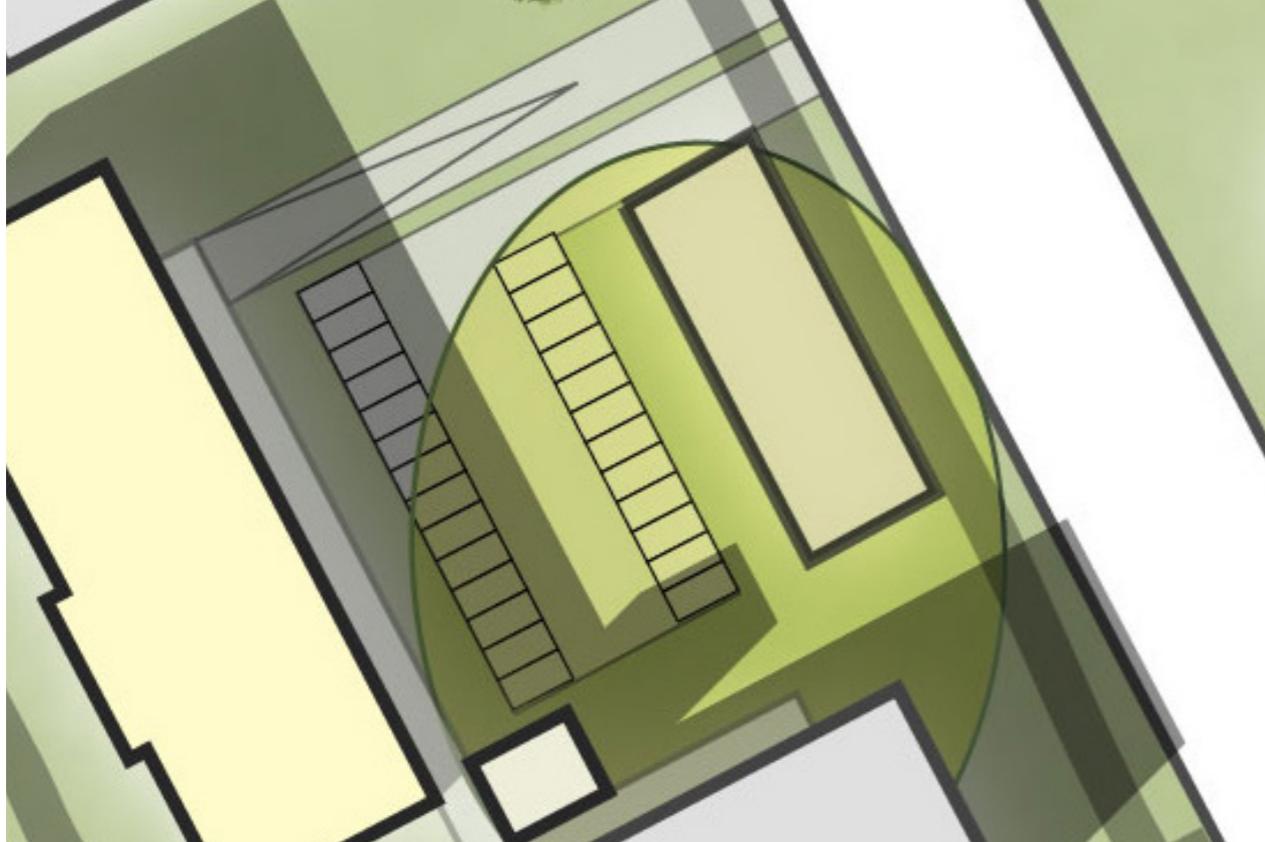




gatan

Endurhönnun Hringbrautar sem kemur í veg fyrir hröðun bíla og bætir hljóðvist. Öruggeri þveranir.

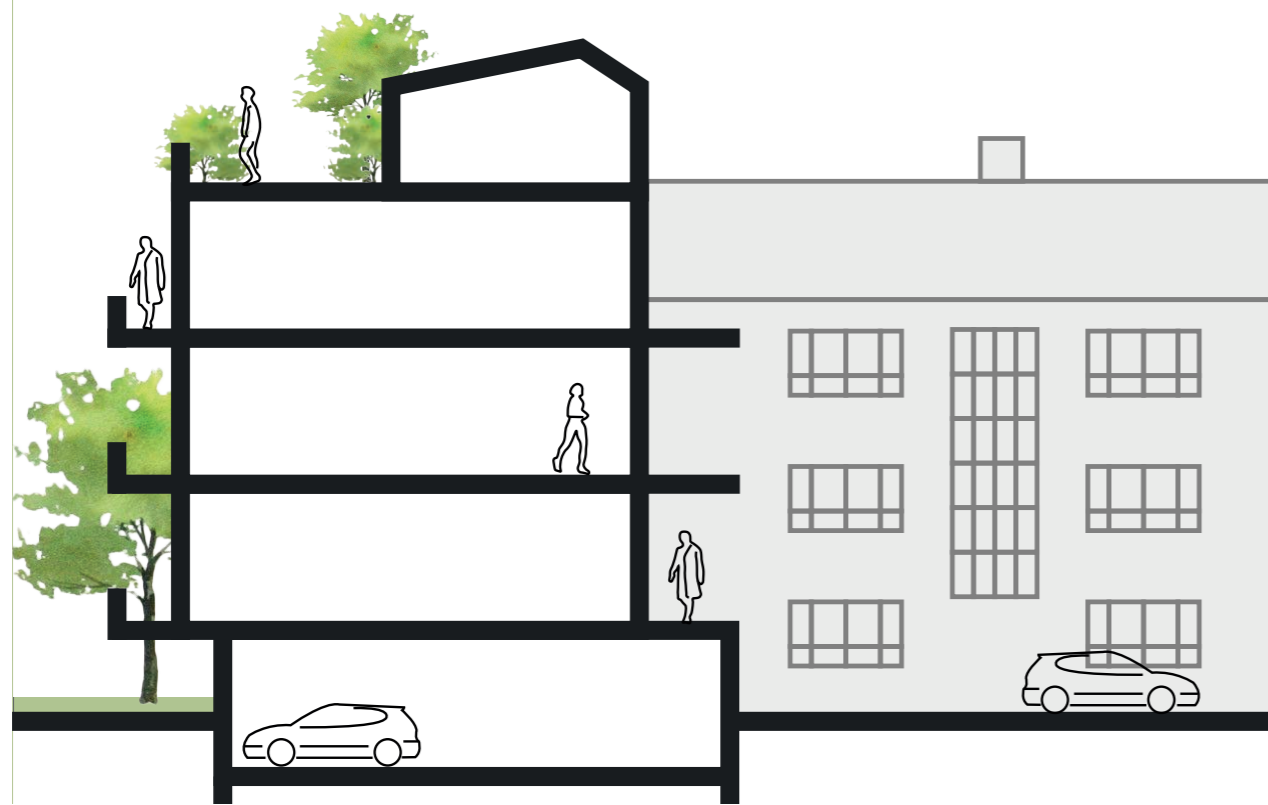




miðrými

Grá/grænn yfirborðsfrágangur við aðkomu húsa og í garði. Vandaður aðbúnaði hjóla og flokkunar.





Þakgarðar

Samnotarými samfélagsins í húsi nýtur útsýnis og sólar. Útisvæði, skáli, gróðurhús eða önnur spennandi not.



