



Skipulagsnefnd
Keflavíkurlflugvallar



Breytingar á skipulagi

A | Breyting á afmörkun vatnsverndarsvæðis í Reykjanesbæ

B | Nýtt flugbrautarkerfi Keflavíkurlflugvallar

Verkefnislýsing skipulagsgerðar og umhverfismats
skv. skipulagslögum og lögum um umhverfismat áætlana

Svæðisskipulagsnefnd Suðurnesja

Janúar 2018

Efnisyfirlit

1	Inngangur	2
2	Forsendur	2
3	Lýsing skipulagsverkefnis	2
3.1	Markmið	2
3.2	Breyting A Mörk vatnsverndarsvæðis í Reykjanesbæ	3
3.3	Breyting B Flugbrautarkerfi Keflavíkurflugvallar	4
4	Tengsl við aðrar áætlanir	4
5	Matslýsing	5
5.1	Umhverfispættir og áhrifapættir	5
5.2	Valkostir	6
5.3	Mat á vægi áhrifa	6
6	Samráð og kynning	6
6.1	Umsagnaraðilar	6
6.2	Tímasetningar	6
7	Heimildir	7

1 Inngangur

Svæðisskipulagsnefnd Suðurnesja hefur ákveðið að leggja til tvær breytingar á Svæðisskipulagi Suðurnesja 2008-2024. Breyting A felur í sér breytta afmörkun á vatnsverndarsvæði í Reykjanesbæ og breyting B felur í sér uppfært flugbrautakerfi Keflavíkurflugvallar ásamt nýjum hindrunarflötum og skilmálum tengdum þeim.

Verkefnislýsing þessi er lögð fram í samræmi við 1. mgr. 30. gr. skipulagslaga nr. 123/2010 og lög um umhverfismat áætlana nr. 105/2006. Gerð er grein fyrir viðfangsefni breytinga, helstu forsendum þeirra, umhverfismati breytinga og hvernig staðið verður að samráði og kynningu á skipulagsbreytingu.

2 Forsendur

Breyting A: Vatnsverndarsvæði í Reykjanesbæ

Reykjanesbær hefur litið til svæðis sunnan Fitja sem atvinnusvæðis. Þar er gert ráð fyrir þrífalegri starfsemi s.s. netþjónabúum og gagnaverum. Samkvæmt núverandi afmörkun nær fjarsvæði vatnsverndar að hluta til inn á þetta atvinnusvæði. Reykjanesbær, í samvinnu við svæðisskipulagsnefnd, óskaði eftir sérfræðiúttekt ÍSOR á því hvort og þá hvernig skynsamlegt sé að standa að nýrri afmörkun vatnsverndar. Niðurstaða ÍSOR (2016) er skýr:

Að öllu samanlögðu er fátt sem mælir gegn því að vatnsvernd verði felld niður á svæðinu. Samkvæmt skipulagskortum er hér um fjarsvæði að ræða og þótt þarna hafi verið vatnsból virðast aldrei hafa verið skilgreind ákveðin brunnsvæði umhverfis þau né grannsvæði. Svæðið er ekki á vatnasviði núverandi vatnsbóla í Lágum eða við Hafnir og ekki heldur á vatnasviði núverandi eða tilvonandi vatnsbóla ofan Voga. Byggð og aukin umsvif við Pattersonvöll skapa ekki hættu á öðrum vatnsbólasmæðum.¹

Jafnframt lagði ÍSOR til nýja afmörkun, sem byggt er á í svæðisskipulagsbreytingunni, en þar er gert ráð fyrir að norðurhorn fjarsvæðisins verði sniðið af og liggi sunnan við Pattersonvöll.

Breyting B: Flugbrautarkerfi Keflavíkurflugvallar

Í nýju Aðalskipulagi Keflavíkurflugvallar 2013-2030 verða breytingar á framtíðarflugbrautarkerfi og þ.a.l. breytingar á hindrunarflötum flugbrauta. Forsenda breytinga er fyrst og fremst að auka afkastagetu kerfisins.

Svæðisskipulagið sýnir skýringarmynd af flugbrautarkerfinu og hindrunarflötum. Skipulagsnefnd Keflavíkurflugvallar og Isavia hafa því óskað eftir að skýringarmyndir verði uppfærðar til samræmis við nýtt flugbrautarkerfi ásamt hindrunarflötum og skilmálum sem þeim fylgja.

3 Lýsing skipulagsverkefnis

3.1 Markmið

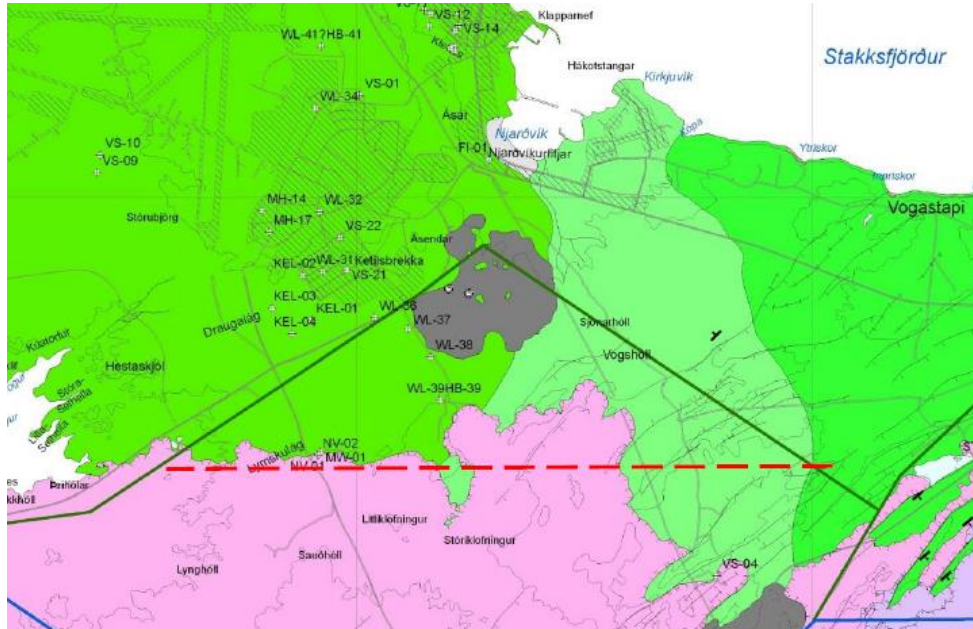
Markmið breytingartillögunnar er annars vegar að breyta afmörkun á vatnsverndarsvæði til samræmis við þörf, og hins vegar að uppfæra gögn um flugbrautarkerfi Keflavíkurflugvallar.

¹ ÍSOR (2016), bls. 7

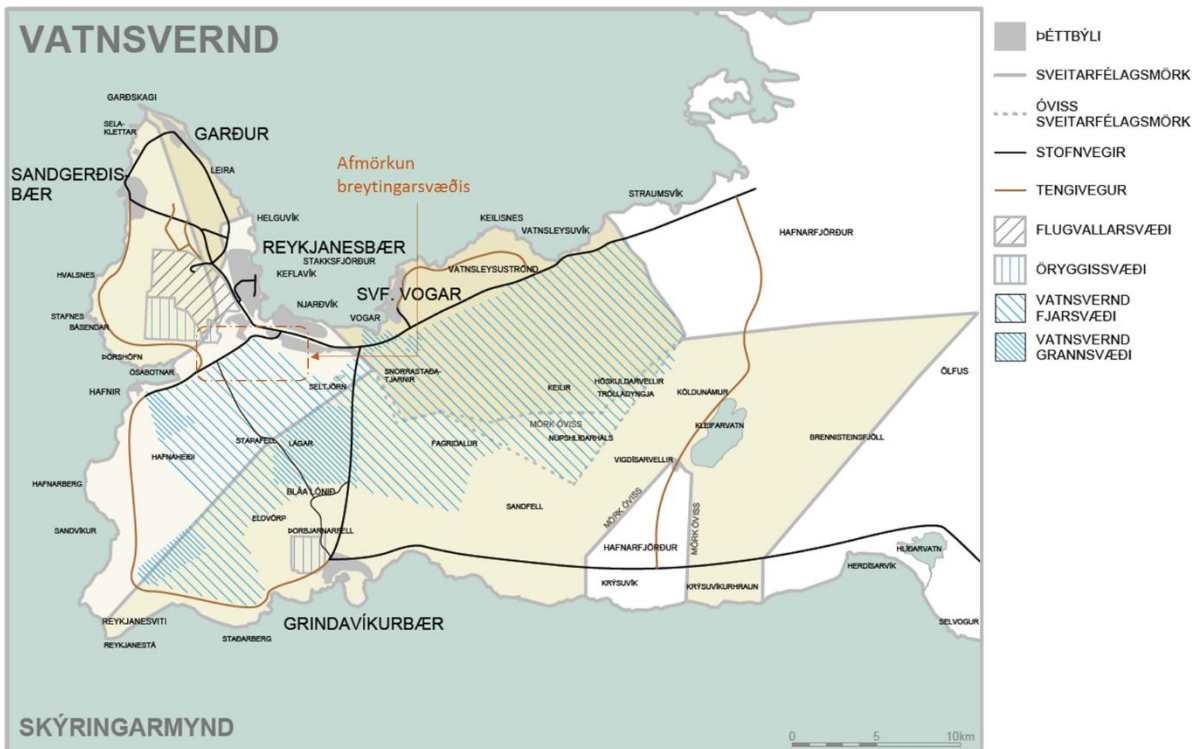
3.2 Breyting A | Mörk vatnsverndarsvæðis í Reykjanesbæ

Niðurstaða úttektar ÍSOR (2016) er að það sé óhætt að breyta afmörkun vatnsverndarsvæðis í Reykjanesbæ. Svæðisskipulagsnefnd mun byggja breytta afmörkun á vatnsverndarsvæði að fullu á tillögu ÍSOR (2016).

Engar breytingar eru gerðar á skilmálum vatnsverndarsvæða.



Mynd 3.1 Tillaga að breyttri afmörkun fjarsvæðis. Ný lína fyrir norðurmörk fjarsvæðis sunnan Patterson-vallar. Mörkin eru sýnd með rauðri, brotinni línu. Núverandi mörk eru sýnd með dökkgrænni línu. Heimild: ÍSOR (2016)



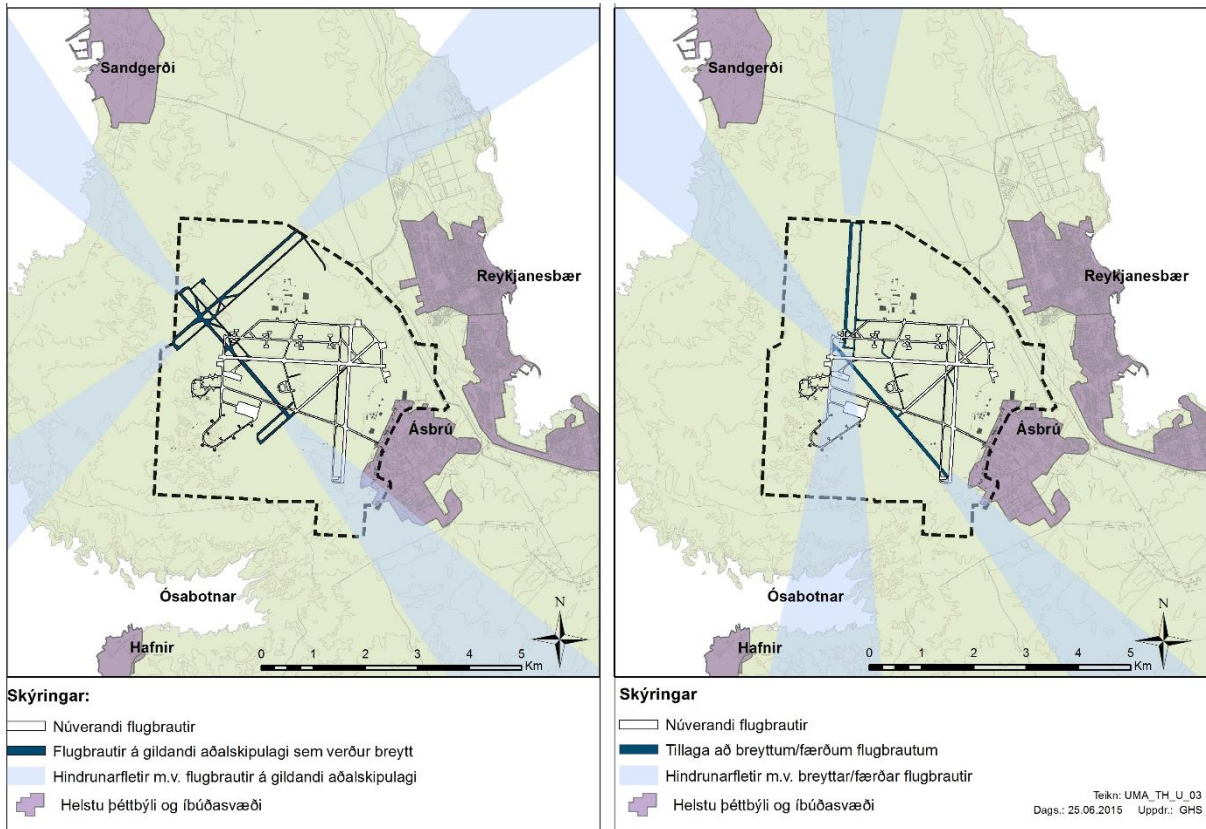
Mynd 3.2 Skýringarmynd um vatnsverndarsvæði í Svæðisskipulagi Suðurnesja 2008-2024, bls. 16 og afmörkun breytingarsvæðis.

Með svæðisskipulagsbreytingu er jafnframt gert ráð fyrir að birta vatnsverndarsvæðin á Suðurnesjum á loftmynd, til þess að auðvelda notendum að greina mörk vatnsverndarsvæða. Gert er ráð fyrir að loftmynd verði í mkv. 1:100.000.

3.3 Breyting B | Flugbrautarkerfi Keflavíkurflugvallar

Kafli um flugvallarsvæði í Svæðisskipulagi Suðurnesja mun taka breytingum.

Nýtt flugbrautarkerfi Keflavíkurflugvallar gerir ráð fyrir breyttri legu framtíðarflugbrauta. Nýjar flugbrautir liggja annars vegar í N/S og hins vegar í NV/SA (Mynd 3.3).



Mynd 3.3 Breytingar á flugbrautarkerfi Keflavíkurflugvallar. Mynd hægra megin sýnir nýtt flugbrautarkerfi en mynd vinstra megin sýnir kerfi sem fallið er frá.

Lagt er til að breyta skýringarmyndum um framtíðarflugbrautir og hindrunarfleti (Flugvallarsvæði 1 og 2) í svæðisskipulaginu. Tilvísun verður í skipulagsreglur flugvallarins, sem eru í vinnslu og koma til með að verða skilmálar sem gilda innan hindrunarflata flugbrauta. Felld er út tilvísun í APZ svæði (Acidental Potential Zone). Nýr kafli verður um flugöryggissvæði í svæðisskipulaginu.

Auk þess verða uppfærðar upplýsingar um farþegaspá í samræmi við fyrirliggjandi gögn frá Isavia.

4 Tengsl við aðrar áætlanir

Við vinnslu breytingartillögu verður einkum horft til stefnu og markmiða í Landsskipulagsstefnu 2015-2026, Aðalskipulagi Reykjanesbæjar 2015-2030, Aðalskipulagi Sandgerðisbæjar 2008-2024, Aðalskipulagi Sveitarfélagsins Garðs 2013-2030 og Aðalskipulagi Keflavíkurflugvallar 2013-2030.

Tekið verður mið af þessum áætlunum við mótnu breytingartillögu og umhverfismat hennar.

5 Matslýsing

Eftirfarandi er matslýsing í samræmi við lög nr. 105/2006 um umhverfismat áætlaða.

Umhverfismat breytinganna mun byggja á fyrirliggjandi gögnum. Þar er helst að nefna skýrslu ÍSOR (2016) um breytingu á mörkum vatnsverndarsvæðis, umhverfisskýrslu Aðalskipulags Keflavíkurlugvallar 2013-2030, umhverfisskýrslu Aðalskipulags Reykjanesbæjar 2015-2030 og umhverfisskýrslu Svæðisskipulags Suðurnesja 2008-2024.

5.1 Umhverfisþættir og áhrifaþættir

Breytingartillaga A felur í sér að mögulegt verður að byggja á svæði sem nú er að mestu óbyggt. Ráðstöfun svæðisins undir atvinnuuppbyggingu með tilheyrandi mannvirkjagerð mun því hafa áhrif á landslag og yfirbragð svæðisins, núverandi landnotkun og hljóðvist. Samkvæmt skýrslu ÍSOR er ekki talið að breytt landnotkun hafi áhrif á gæði neysluvatns.

Breytingartillaga B felur í sér að áhrifasvæði flugbrauta breytist. Framtíðarflugbrautarkerfi hefur áhrif á landnotkun, hljóðvist og loftmengun.

Í umhverfismati breytingartillögunnar verður lagt mat á áhrif hennar á umhverfisþætti sem tilgreindir í töflu 5.1.

Tafla 5.1 Yfirlit um umhverfisþætti, áhrifaþætti og gögn sem litið verður til í umhverfismati

Umhverfisþáttur	Helstu áhrifaþættir	Gögn
Landslag og ásýnd	Uppbygging atvinnustarfsemi þar sem áður var tiltölulega óbyggt land hefur áhrif á landslag og ásýnd. Breytingar á legu hindrunarflata hefur áhrif á möguleika á landnotkun í nágrenni flugvallarins. Það kann að hafa áhrif á landslag og ásýnd.	Umhverfisskýrslur: <ul style="list-style-type: none"> • Aðalskipulags Keflavíkurlugvallar • Aðalskipulags Garðs • Aðalskipulag Reykjanesbæjar • Aðalskipulag Sandgerðisbæjar
Grunnvatn	Breyting á afmörkun vatnsverndarsvæðis dregur úr takmörkunum á landnotkun við og í nágrenni við Patterson. Áhrifin eru talin óveruleg á grunnvatn.	<ul style="list-style-type: none"> • ÍSOR (2016) • Reglugerð um varnir gegn mengun vatns. nr. 796/1999.
Menningarminjar	Nýtt flugbrautarkerfi liggur nærri skráðum fornminjum. Mögulega verða áhrif á fornminjar.	<ul style="list-style-type: none"> • Fornleifaskráning Antikva (2014)
Náttúruminjar	Engar minjar eru á A, B eða C skrá á áhrifasvæði breytinga. Engar minjar verða fyrir raski vegna breytinga.	Ekki verður fjallað um náttúruminjar í umhverfismati.
Heilsa og öryggi	Nýtt flugbrautarkerfi breytir aðflugs- og brottflugsleiðum, og þar af leiðandi verða áhrifasvæði flugumferðar á hljóðvist og loftmengun önnur en skv. eldra brautarkerfi.	<ul style="list-style-type: none"> • Aðalskipulag Keflavíkurlugvallar og umhverfisskýrsla. • Hávaðamælingar á Keflavíkurlugvelli 2017-2018 • Útreikningar á loftgæðum á Keflavíkurlugvelli (2017) • Reglugerð um hávaða nr. 724/2008 • Reglugerð um loftgæði nr. 787/1999
Landrými	Breytingar á vatnsverndarsvæði og flugbrautarkerfi hefur áhrif á landrými til uppbyggingar.	<ul style="list-style-type: none"> • Ofangreind gögn.

5.2 Valkostir

Umhverfismatið mun byggja á samanburði breytingartillögu við:

- (i) stefnu sem er í Svæðisskipulagi 2008-2024, þ.e. óbreytt mörk vatnsverndarsvæðis og óbreytt flugbrautarkerfi, og við
- (ii) núllkost, þ.e. núverandi ástand.

5.3 Mat á vægi áhrifa

Við mat á umfangi áhrifa svæðisskipulagsbreytinga á umhverfið er tekið mið af þróun umhverfispátta án framkvæmda áætlunarinnar, þ.e. þróun umhverfisins miðað við óbreytta stefnu svæðisskipulags. Gerð verður grein fyrir samlegðaráhrifum svæðisskipulagsbreytingar við aðrar áætlanir, ef slíkt á við. Vægi umhverfisáhrifa verða flokkuð í jákvæð og neikvæð áhrif, ásamt því að gerð verður grein fyrir óvissu og tilefni hennar.

Ef talið er betur eiga við að fjalla um tiltekin umhverfisáhrif á síðari stigum áætlanagerðar, þ.e. á aðal- og deiliskipulagsstigi verður gerð grein fyrir því í umhverfisskýrslu breytingartillögunnar.

6 Samráð og kynning

Skipulagslýsingin ásamt tillögu að breytingu á svæðisskipulagi og umhverfisskýrsla verða aðgengileg á skrifstofum og á heimasíðum Samtaka sveitarfélaga á Suðurnesjum (www.sss.is), sveitarfélaganna og Keflavíkurflugvallar.

Hægt verður að senda skriflegar athugasemdir til SSS varðandi skipulagslýsinguna.

Athugasemdum sem berast varðandi lýsinguna verður ekki svarað formlega, heldur verður tekin afstaða til þeirra við vinnslu breytingartillögunnar og umhverfismat hennar.

6.1 Umsagnaraðilar

Gert er ráð fyrir að óska umsagna hjá eftirfarandi umsagnaraðilum:

- | | |
|----------------------------------|---------------------------------------|
| • Skipulagsstofnun | • Umhverfisstofnun |
| • Heilbrigðiseftirlit Suðurnesja | • Minjastofnun |
| • Samgöngustofa | • Reykjanesbær |
| • Sveitarfélagið Garður | • Sandgerðisbær |
| • Grindavíkurbær | • Garðabær |
| • Sveitarfélagið Vogar | • Skipulagsnefnd Keflavíkurflugvallar |

6.2 Tímasetningar

Gert er ráð fyrir að helstu áfangar í skipulagsferlinu verði eftirfarandi:

- | | |
|-------------------|--|
| • Febrúar 2018 | Samþykkt aðila sem eiga fulltrúa í svæðisskipulagsnefnd að kynna lýsingu |
| • Mars 2018 | Kynning á lýsingu |
| • Maí-júní 2018 | Kynning á drögum að svæðisskipulagsbreytingu |
| • Júlí-ágúst 2018 | Samþykkt aðila sem eiga fulltrúa í svæðisskipulagsnefnd að auglýsa tillögu |
| • Sept.-okt. 2018 | Auglýsing á tillögu að svæðisskipulagsbreytingu |
| • Nóv.-des. 2018 | Afgreiðsla svæðisskipulagsnefndar og viðkomandi aðila. Staðfesting Skipulagsstofnunar á gildistöku svæðisskipulagsbreytingarinnar. |

7 Heimildir

Antikva (2014). Fornleifaskráning vegna aðalskipulags á Keflavíkurlugvelli. Ragnheiður Traustadóttir og Ómar Smári Ármannsson.

ÍSOR (2016). Vatnsverndarsvæðið við Patterson-völl í Reykjanesbæ. Unnið fyrir Reykjanesbæ. Greinargerð ÍSOR-16054. Verknr.: 16-0125. Árni Hjartarson og Vaiva Cypaite. 30.06.2016.